

Réunion Publique

Projet éolien de la Seille
Lesménils & Morville sur Seille



04 Mars 2026

Cadre Réglementaire

Réunion Publique Volontaire

La réunion publique est **composée** : porteur de projet, commune d'implantation et son EPCI; Les habitants de Lesménils & Morville sur Seille

La réunion publique se réunit **avant le dépôt** de la première demande d'autorisation du projet

Deux autres réunions publiques et des permanences publiques réglementaires a minima suivront.



L'ensemble des questions posées & écrites seront traitées dans une mise à jour du question-réponse qui a fait suite aux permanences publiques de février 2025

akuo
Entrepreneurs par nature

Projet Éolien
Morville-sur-Seille et Lesménils
Réponse aux questions

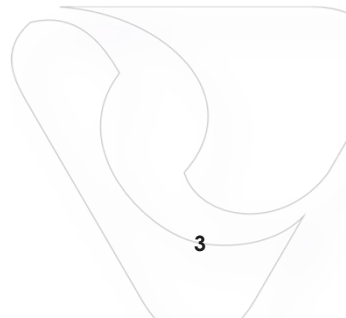
Dans le cadre de l'installation d'un mât de mesure à Lesménils pour le projet éolien, **deux permanences publiques ont eu lieu les 27 et 28 janvier 2025** afin de rencontrer les habitants des communes de Morville-sur-Seille et Lesménils au sujet de l'avancée du projet et des études complémentaires.

Nous souhaitons établir une collaboration de long terme avec les communes du projet. Dans cette optique, nous communiquons, en toute transparence, **les réponses aux interrogations soulevées par les riverains lors de ces permanences.**

L'installation d'un mât de mesure en février 2025 permettra le recueil des informations manquantes sur les conditions environnementales et techniques du site afin de travailler du bon déploiement du projet.

Cette transparence se traduit aussi par notre volonté de créer un comité avec des riverains volontaires pour étudier avec nous les rapports des bureaux d'études indépendants sur le projet. Si vous souhaitez vous porter volontaire pour intégrer ce comité, vous pouvez envoyer un courriel à comite@akuoenergy.com avec votre domaine de prédilection (environnemental, acoustique, paysage, technique).

Présentation des partenaires



Akuo Energy : Entrepreneurs par nature

Producteur et développeur français **d'énergie renouvelable**

Spécialiste de
l'infrastructure

ARDIAN

Acteur intégré

Développement,
Financement, construction,
gestion d'actifs, exploitation
& maintenance

Projets de territoires

Solutions de production
décentralisée d'énergie
renouvelable

Multi-technologies



Éolien



Solaire



Stockage



1,9 GW

Electrique
(décembre 2024)



130 MWh

Stockage
(décembre 2024)



+450

Collaborateurs
(2023)

Présentation d'Akuo

Présence dans le Grand Est

Anthenay, 25 MWc

St Germainmont 20 MW

Avril, 20 MWc

Rosnay, 22 MWc

Posseck, 22 MWc

Homécourt, 14 MWc

La Seille, 27MW

Croix benjamin, 2014,
28 MW

FOMA 1&2, 2011 & 2016,
20 MW

Avant 22 MWc

Brienne, 34 MWc

Bernon, 40 MWc

Illkirch et Eschau,
21+16,8 MWc



68 MW
construits



+200 MW
Portefeuille
(Juin 2025)



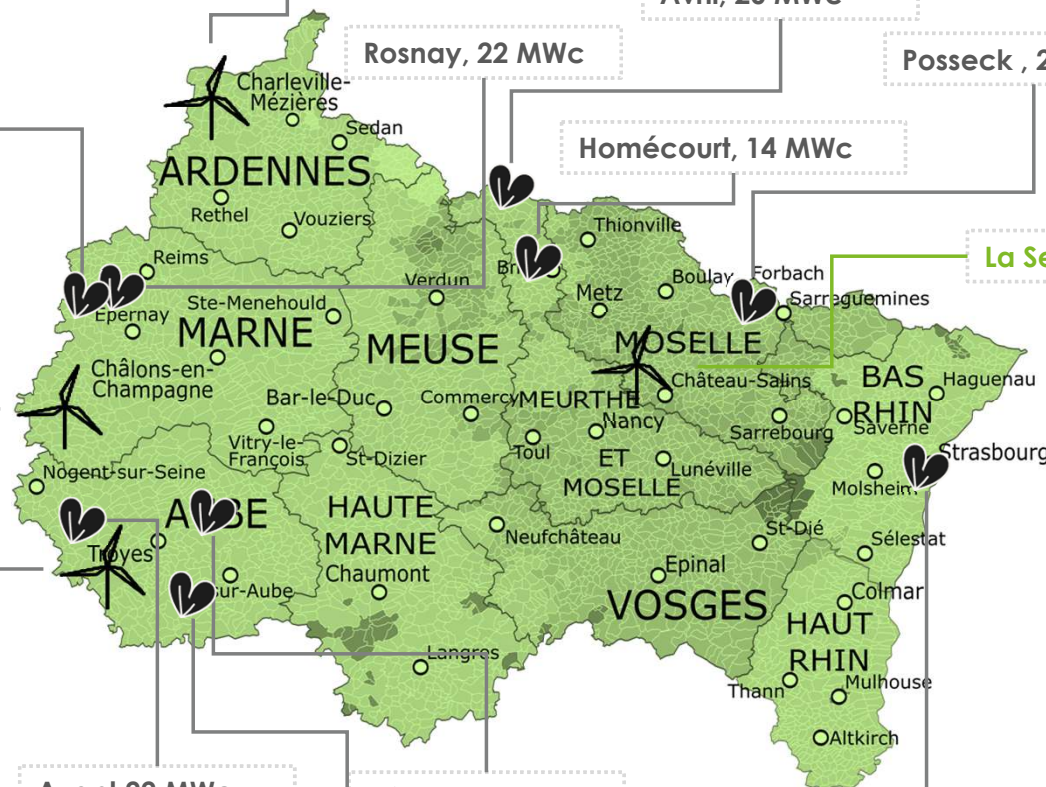
+150 000
Foyers alimentés
(développement + construits)



Projet éolien



Projet solaire 5



Présentation d'Akuo

Réponse aux objectifs d'énergie renouvelable & urbanisme



Objectifs nationaux



Objectifs locaux

Loi sur la transition énergétique

40% d'EnR d'ici 2030

SRADDET GE

100 % d'EnR d'ici 2050 (41 % d'ici 2030)

SCOT SUD 54

Au moins 50% des consommations en 2050 (11% en 2023)

PCAET CCBPAM

551 GWh d'EnR, production x 4,8 d'ici 2030 x 6,1 en 2050

PLU de Lesménils ZA & Carte communale ZnC

Installations nécessaires au service public

PPE 3: **31 GW**

d'éolien en 2030 contre 23,4 en mars 2025

Contre **25%** de production issue des ENR **en 2023**

Objectif de **50 éoliennes en 2030** et **300 éoliennes en 2050**

Absence d'opposition de la **CCBPAM rencontrée en 2025**

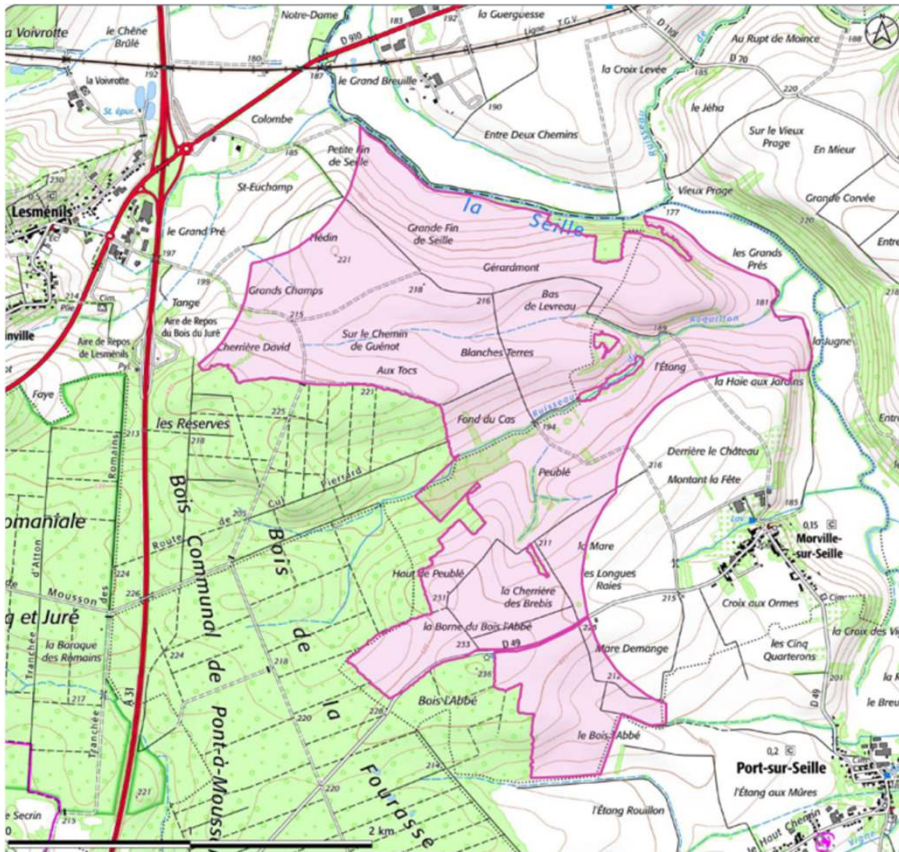
Délibération favorable des conseils communaux de Morville sur seille & Lesménils

Présentation du projet



Projet éolien de la Seille

Justification du choix du site d'étude



Environnement, Paysage et Acoustique

- Aire d'étude n'intègre aucune zone environnementale
- Eloignement possible du périmètre protection des monuments
 - L'autoroute A31 et la LGV bordent le projet
 - Eloignement possible des habitations



Production

- Potentiel de 4 à 9 éoliennes
- Consommation électrique de 2100 foyers par éolienne
- 1700 tonnes de CO2eq évitées par an par éolienne



Enjeux techniques

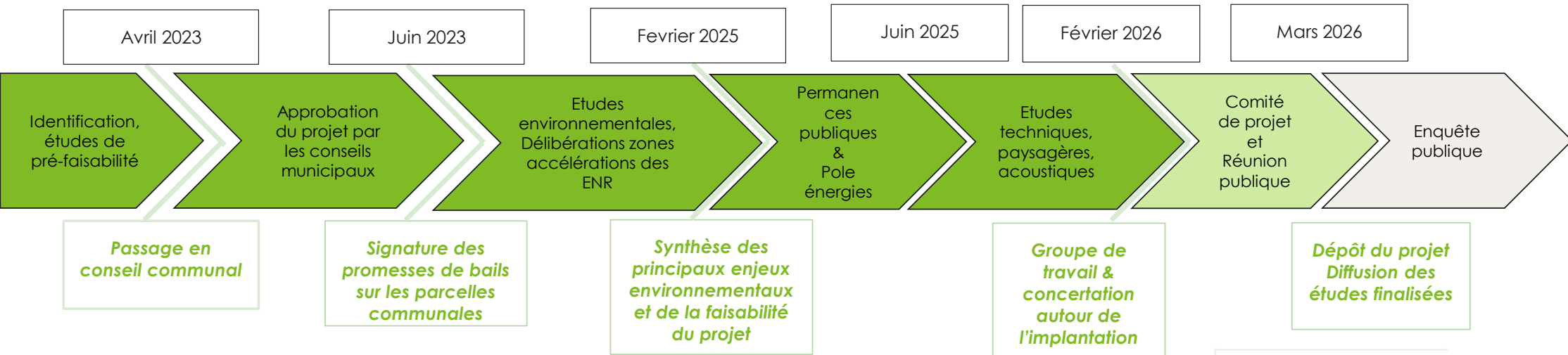
- Raccordement à proximité du site : Bezaumont ou Vandières
 - Accord de l'armée aux préconsultations
 - Compatibilité aux contraintes de l'aviation civile



Choix du site : Etudes à l'échelle de la CCBPAM & du département

Projet éolien de la Seille

Concertations et études



Projet Éolien Morville-sur-Seille et Lesménils Réponse aux questions

Dans le cadre de l'installation d'un mât de mesure à Lesménils pour le projet éolien, **deux permanences publiques ont eu lieu les 27 et 28 janvier 2025** afin de rencontrer les habitants des communes de Morville-sur-Seille et Lesménils au sujet de l'avancée du projet et des études complémentaires.

Nous souhaitons établir une collaboration de long terme avec les communes du projet. Dans cette optique, nous communiquons, en toute transparence, **les réponses aux interrogations soulevées par les riverains lors de ces permanences.**

L'installation d'un mât de mesure en février 2025 permettra le recueil des informations manquantes sur les conditions environnementales et techniques du site afin de s'assurer du bon déploiement du projet.

Cette transparence se traduit aussi par notre volonté de créer un comité avec des riverains volontaires pour étudier avec nous les rapports des bureaux d'études indépendants sur le projet. Si vous souhaitez vous porter volontaire pour intégrer ce comité, vous pouvez envoyer un courriel à accueil@akuo.com dans votre domaine de prédilection (environnemental, acoustique, paysager, technique).

Projet de la Seille

Pole énergies – Akuo

26/06/2025

Réunion publique

Habitants de Morville sur Seille & Lesménils

- 4 éoliennes
- Superficie totale = 340 m² par éolienne
- Puissance éolienne = 1000 kW par éolienne
- CO2 évité par an = 1100 tonnes par éolienne

L'Etat et les collectivités territoriales, conjointement, mettent en place les dispositifs nécessaires pour orienter l'autonomie énergétique et la décarbonation via les énergies renouvelables d'ici à 2050.

Akuo, producteur d'énergie renouvelable, souhaite participer à cette transition notamment à travers le projet éolien de la Seille sur les communes de Lesménils et Morville sur Seille en créant un projet qui s'intègre dans le développement durable du territoire sud-blois.

Afin d'associer les habitants, deux permanences publiques ont été organisées les 27 et 28 janvier 2025. Ces rencontres avaient pour objectif de présenter l'avancement du projet, d'informer sur le projet et le mât de mesure et de recueillir les éventuels besoins. A la suite de ces permanences, un livrable de réponses aux questions posées a été transmis aux maires.

Un groupe de travail citoyen a été constitué en novembre 2025, associant riverains volontaires, ainsi que des élus et des représentants d'Akuo pour suivre les études environnementales, paysagères & acoustiques.

Afin de poursuivre cette dynamique volontaire nous proposons l'organisation d'une réunion publique pour partager les avancées du projet et les futures étapes de concertation.

Mercredi 4 mars 2026 à 18h
Salle des fêtes de Lesménils

Comment accéder au site : www.akuo.com

Projet éolien de la Seille

Etudes en cours

➤ Etudes environnementales

Suivi des recommandations nationales (MTE, 2020) et régionales (DREAL Grand Est, 2021)

Etudes chiroptères en hauteur (mat de mesure) depuis février 2025

Option spécifique milan royal et cigogne noire

➤ Etudes paysagères

Analyse de l'état initial du paysage et du patrimoine de Metz à Nancy

Prise en considération de la perception locale

Carnet de 40 points de vue disponible pendant l'enquête publique

➤ Etudes acoustiques

Mesures des niveaux de bruit résiduel

(période de 28 jours mesurée avec l'ensemble des vents dominants)



Etude d'impact
Proposition de mesures
éviter ou réduire

Projet éolien de la Seille

Etudes environnementales

Proposition de mesures environnementales

- ✓ Evitement des espèces végétales patrimoniales et EEE
- ✓ Evitement des zones humides
- ✓ Evitement des zones à enjeux (ZNIEFF, Natura 2000)
- ✓ Système de détection automatique
- ✓ Bridage chiroptères & avifaune
- ✓ Arrêt complet des éoliennes lorsqu'elles ne produisent pas
- ✓ Utilisation des chemins existants
- ✓ Garde au sol de plus de 40m
- ✓ **Limitation du nombre de mâts**
- ✓ **Eloignement de 200m des éléments les plus attractifs pour les chiroptères**

*Mesures d'évitement

*Mesures de réduction

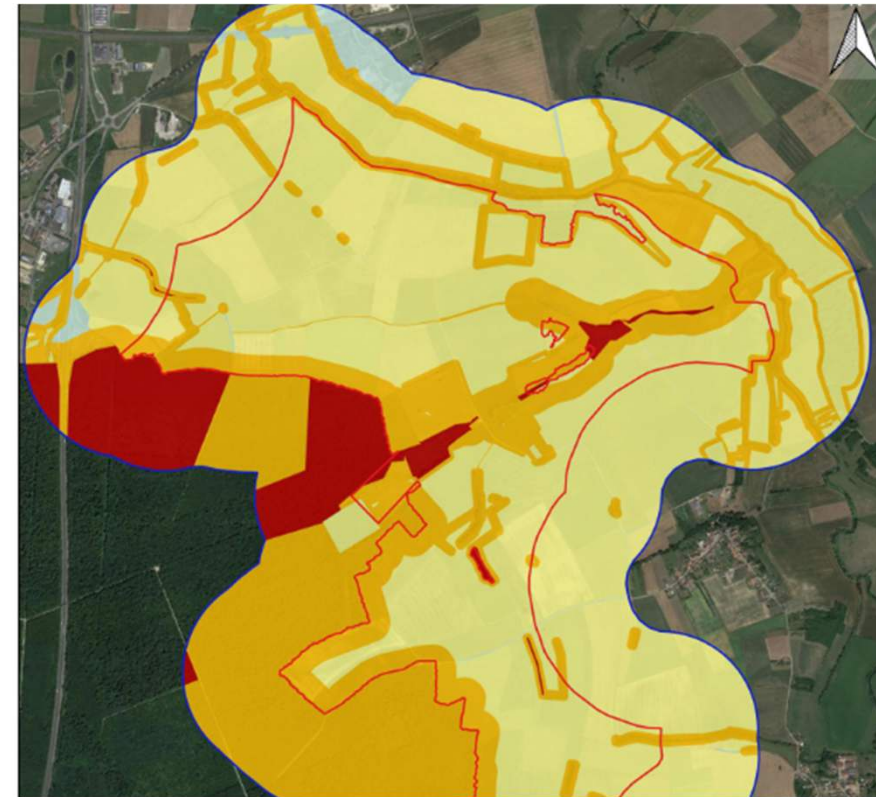
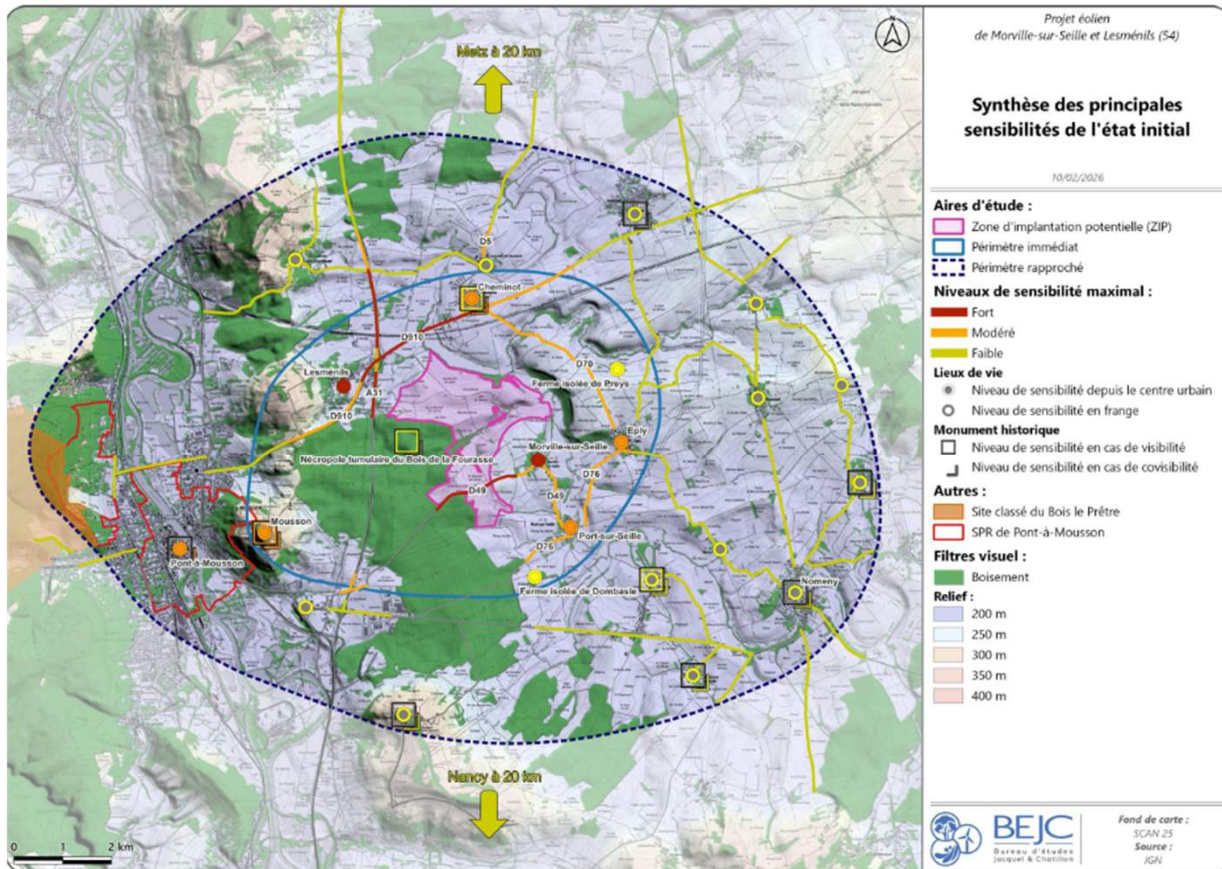


Figure 133 - Synthèse des enjeux globaux - Enjeux par habitat

Enjeux	Habitats
Forts	<ul style="list-style-type: none"> • Chênaie-charmaie âgée à l'ouest de l'AEI et bosquet au centre de la ZIP • Milieux semi-ouverts au centre de la ZIP, haies au nord-ouest et au sud de la ZIP
Modérés	<ul style="list-style-type: none"> • Autres secteurs de chênaie-charmaie et autres haies. • Lisière du boisement à l'ouest de l'AEI et de la ripisylve au centre de la ZIP (tampon de 100 mètres) - Lisière des éléments arbustifs (tampon de 20 mètres). • Pâturage frais au centre de la ZIP. • Milieux de zones humides : gazons inondés, écrans et ou rideaux rivulaires de grandes herbacées vivaces, saulaie riveraine et zones marécageuses dominées par <i>Juncus effusus</i> ou d'autres grands <i>Juncus</i>.

Projet éolien de la Seille

Etudes paysagères



Carte 38 : Synthèse des principales sensibilités paysagères et patrimoniales (Source : BEJC)

Proposition de mesures paysagères

- ✓ Angle de 100° des habitations maximum
- ✓ Minimum de 814m des habitations
- ✓ Hors du périmètre de protection de la Nécropole tumulaire
- ✓ Bourse aux arbres & création de haies paysagères
- ✓ Alignement des altitudes en bout de pale
- ✓ Réduction de la taille des éoliennes à proximité des habitations
- ✓ Alignement des éoliennes
- ✓ Équidistance maximale
- ✓ **Limitation du nombre de mâts**

*Mesures d'évitement

*Mesures de réduction

Projet éolien de la Seille

Etudes acoustiques

La carte ci-dessous présente la localisation des points de mesures :



Figure 4 : Localisation des points de mesures

Proposition de mesures acoustiques

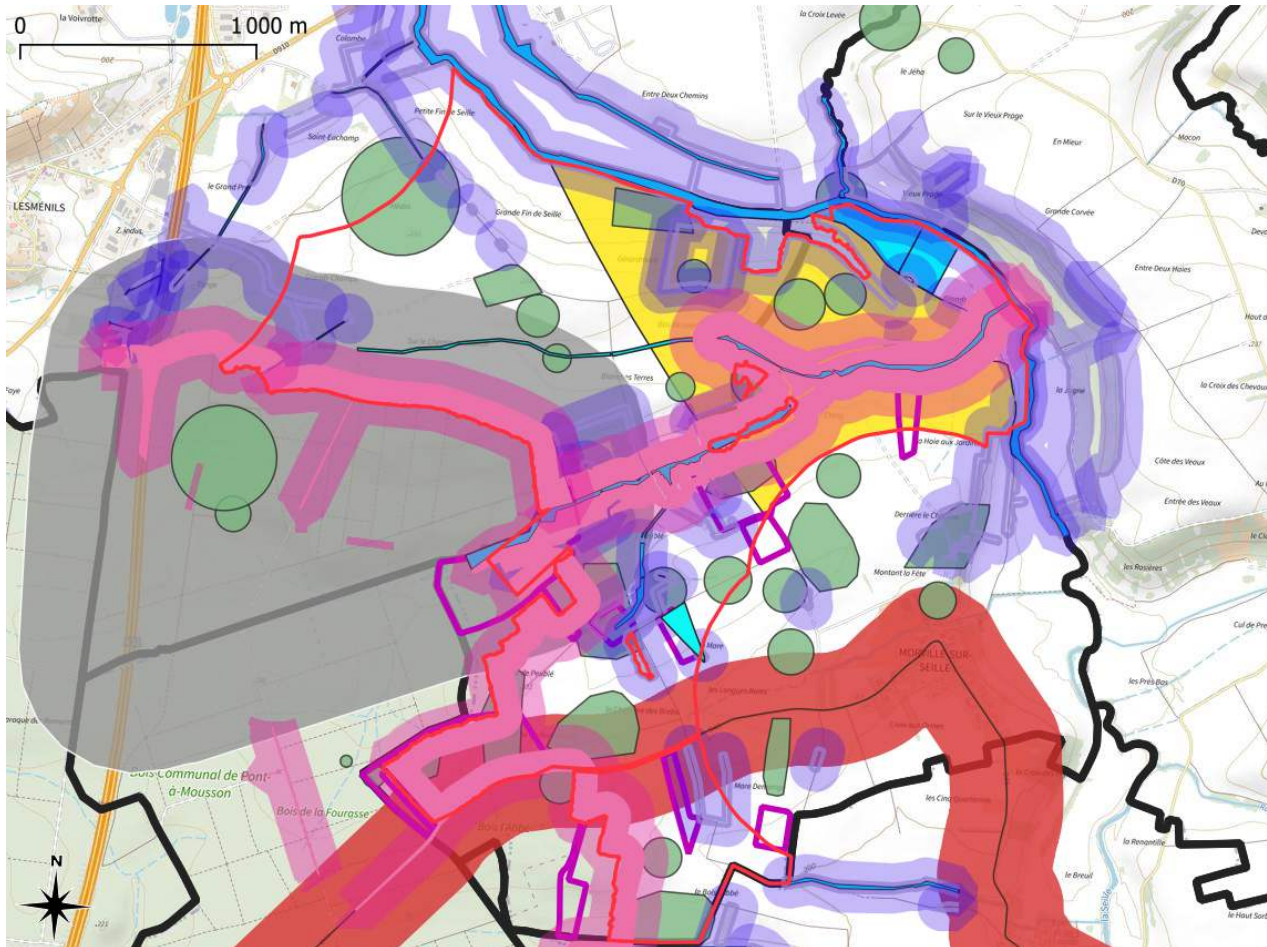
- ✓ Minimum de 814m des habitations
- ✓ Réduction de la taille des éoliennes les plus proches des habitations
- ✓ Mise en place de serrations : réduction du bruit par la réduction des turbulences
- ✓ Bridage si bruit +5db le jour +3db la nuit au dessus du bruit de fond
- ✓ **Limitation du nombre de mâts**

*Mesures d'évitement

*Mesures de réduction

Projet éolien de la Seille

Zones évitées



Zone d'étude à plus de 700m des habitations



Parcelles communales



Zones humides



Enjeux archéologique probable



Enjeu aéronautique plafond aérien



Nécropole Tumulaire de Lesménils



Éloignement de la Route départementale



Corridors primaires éloignement de 200m

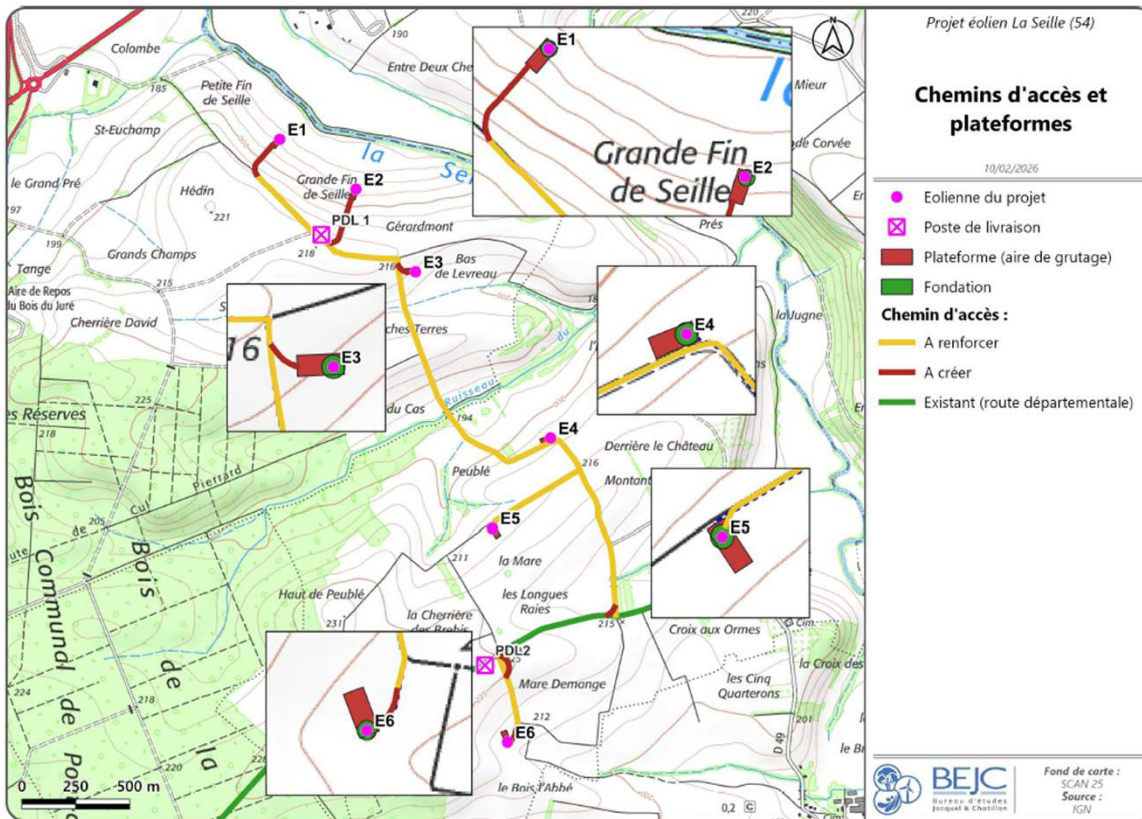
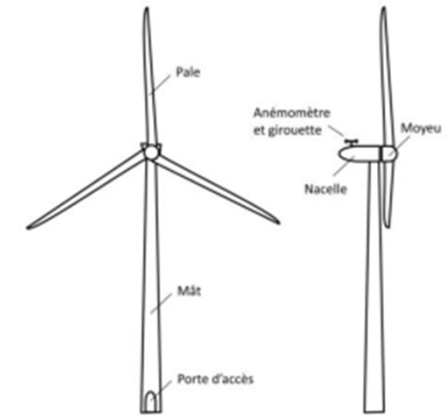


Corridors secondaires éloignement 100m

*Les zones libres de contraintes représentées n'intègrent pas les contraintes foncières du projet

Projet éolien de la Seille

Caractéristiques techniques



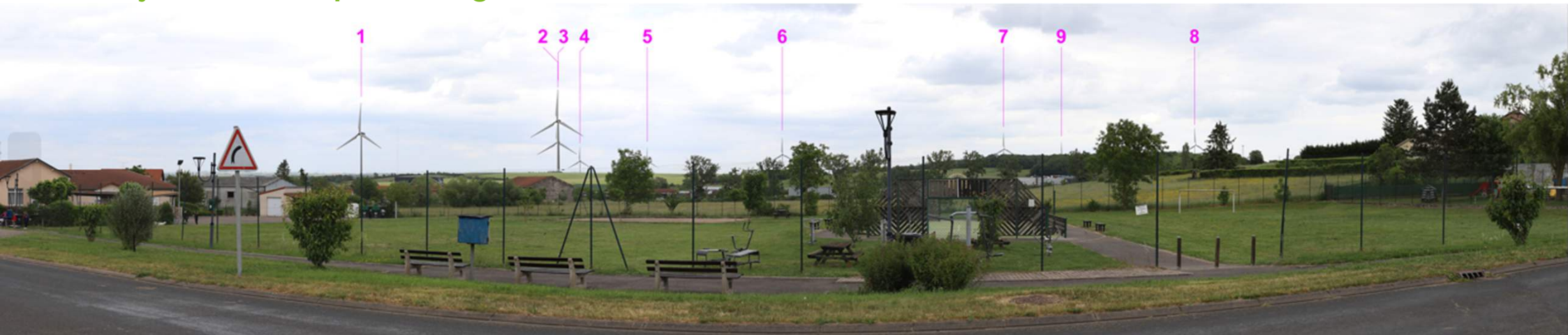
Carte 24 : Configuration de l'installation (Source : BEJC)

Projet	Commune	Altitude (NGF) (en m)	
		Au sol	En bout de pale
E1	Lesménils (54)	188,0	395,5
E2		191,0	398,5
E3		210,5	400,5
E4	Morville- sur-Seille (54)	211,0	401,0
E5		214,5	399,5
E6		212,5	397,5

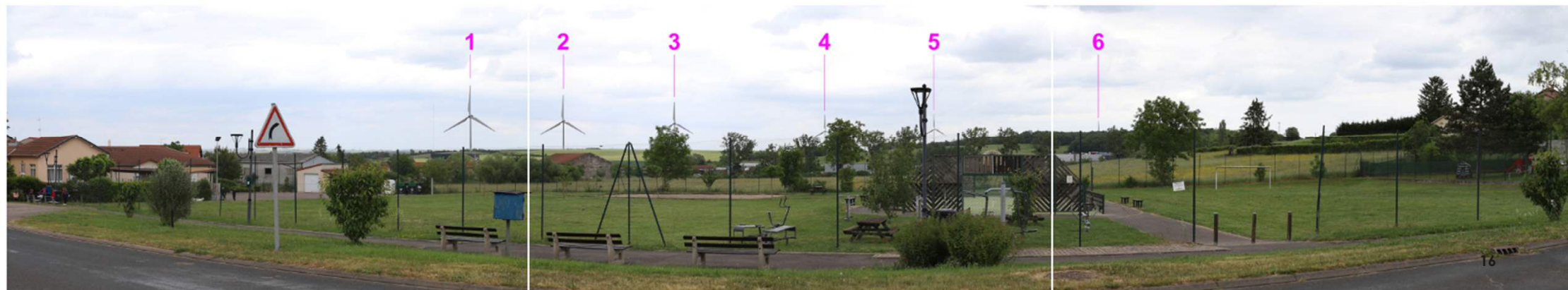
Projet éolien de la Seille

Evitement de 9 à 6 éoliennes & Mesures de réduction

- **Projet soumis au pole énergies le 16/06/2025**



- **Projet actuel : réduction des impacts**



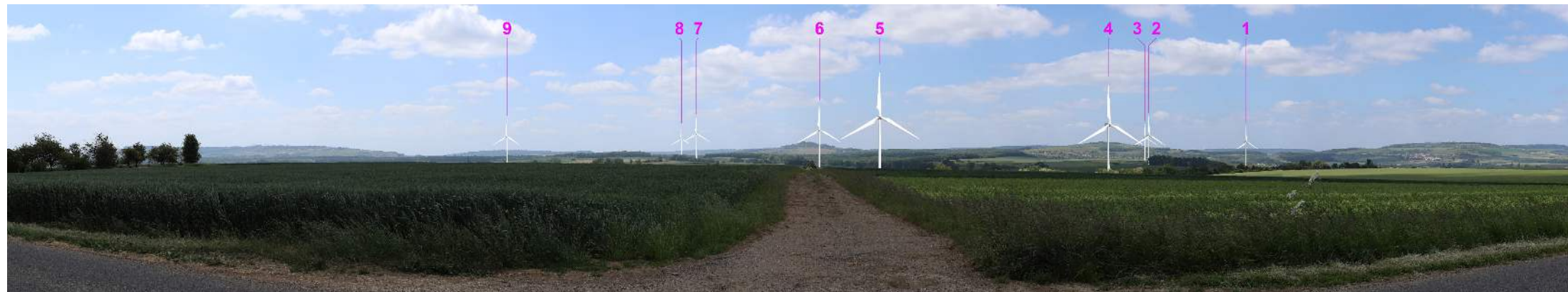
VUE PANORAMIQUE PHOTOMONTÉE - 120°

Projet éolien de la Seille

Evitement de 9 à 6 éoliennes & Mesures de réduction

Route D70 au nord d'Eply

- **Projet soumis au pole énergies le 16/06/2025**



- **Projet actuel : réduction des impacts**



VUE PANORAMIQUE PHOTOMONTÉE - 120°

Projet éolien de la Seille

Route D49, en sortie Ouest de Morville-sur-Seille

CARNET DE PHOTOMONTAGES

PHOTOMONTAGE N°	2A				
LOCALISATION	Depuis la route D49, en sortie Ouest de Morville-sur-Seille				
DATE DE LA PRISE DE VUE	HORAIRE DE LA PRISE DE VUE	ALTITUDE AU SOL DE LA PRISE DE VUE	DISTANCE DE L'ÉOLIENNE DU PROJET LA PLUS PROCHE	DISTANCE DE L'ÉOLIENNE DU PROJET LA PLUS ÉLOIGNÉE	NOMBRE D'ÉOLIENNES DU PROJET VISIBLES
22/05/2025	14h24	213 m	708 m (E5)	2 712 m (E1)	6/6 sur 360° 5/6 sur ce 120°

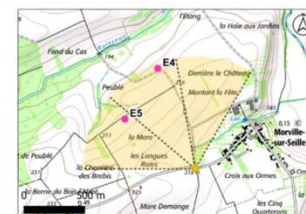
COMMENTAIRE

L'observateur est situé sur la route D49, en sortie Ouest de Morville-sur-Seille. Depuis ce premier angle de vue en direction du Nord-ouest, de ce point de vue sur 360°, le premier plan est ouvert par des parcelles agricoles. Une haie, masque la droite de cet angle de vue. En arrière-plan, les reliefs de la Côte de Xon et du Froidmont émergent de la ligne d'horizon.

Depuis cet angle de vue, 5 éoliennes sur les 6 du projet sont visibles. En effet, cet angle limité à 120°, ne permet pas d'observer l'ensemble du projet. La 6e éolienne est alors visible sur le photomontage 1C. Les éoliennes E1, E2 et E3, forment un petit groupe en retrait par rapport à l'observateur. Les éoliennes E4 et E5, plus proches de l'observateur (respectivement 880 m et 700 m) sont les plus prégnantes depuis cet angle de vue. La base de l'ensemble des éoliennes du projet est masquée par l'ondulation du relief au premier-plan. L'absence d'éléments verticaux de dimension visuelle comparable, fait du projet l'élément le plus prégnant. Par contre, la répartition des éoliennes depuis ce point de vue, ne perturbe pas la lisibilité de la Côte de Xon et du Froidmont.

NIVEAU D'INCIDENCE	NUL	FAIBLE	MODÈRE	FORT	TRÈS FORT
--------------------	-----	--------	--------	-------------	-----------

PROJET ÉOLIEN LA SEILLE



CARTE DE LOCALISATION DU POINT DE VUE N°2A



CARTE DE LOCALISATION DE LA COUPE TOPOGRAPHIQUE N°2A



VUE PANORAMIQUE PHOTOMONTÉE - 120°

Projet éolien de la Seille

Enjeux socio-économiques

➤ Développement économique local

Taxes annuelles : minimum de **230 000 EUR / an** (IFER) pour un projet de 6 éoliennes de 4,2MW (IFER) à répartir entre Commune (minimum 20%), EPCI, et département

Investissement participatif à partir de 50 euros pour les riverains

Emplois locaux pendant la construction et l'exploitation : investissement d'environ 45M €

Entretien des routes et chemins d'accès aux éoliennes

Réduction des factures d'électricité 150 euros /an/foyer pendant 5 ans

Loyer parcelles & servitudes communales : 20000 euros/an pour Morville sur seille & indemnisation survol Lesménils

➤ Développement social

Visites collectives sur nos autres parcs éoliens pendant le développement du projet

Visites pour les écoles pendant l'exploitation

Création de chemins pédagogiques sur sites

Mesure accompagnement : Bourse aux arbres ; Enfouissement ligne électrique HTA



27 MW

6 éoliennes
55GWh



11458

Foyers alimentés
2/3 de la CCBPAM

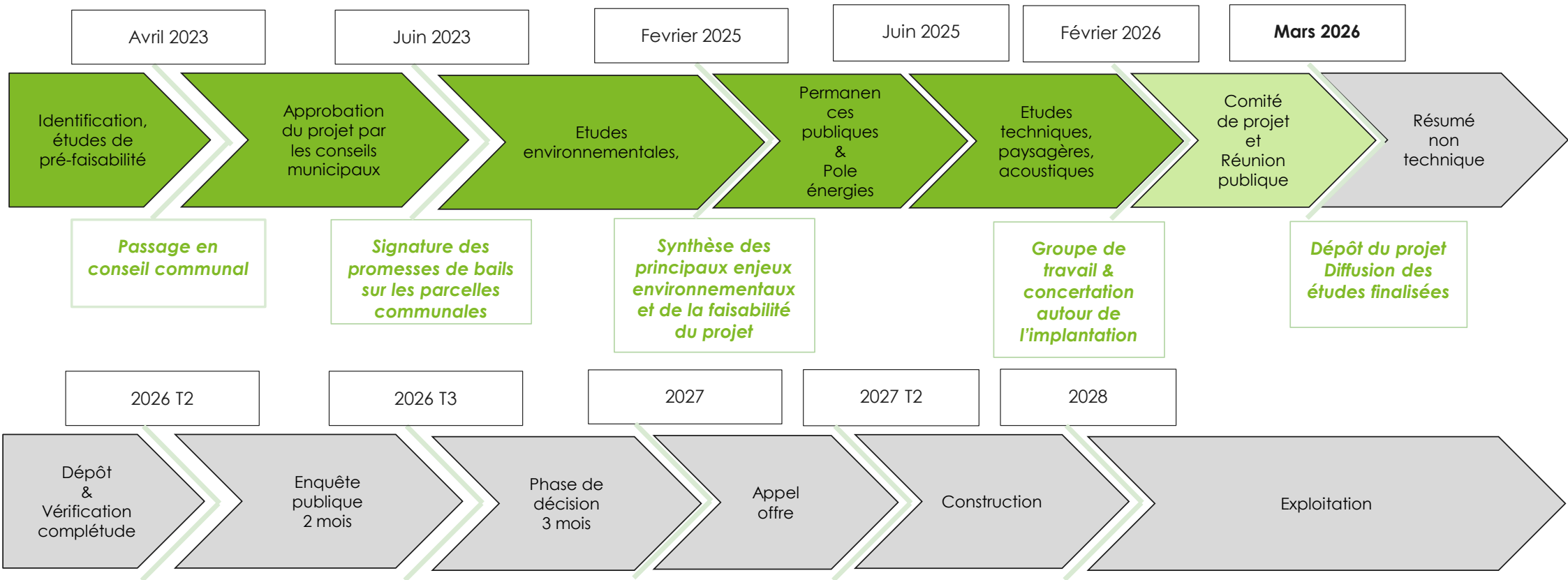


4 290

Tonnes de CO2eq
évitées

Projet éolien de la Seille

Concertations et études



Echange et questions



Contact

- Gauthier Cayre :
Chef de projet
Cayre@akuoenergy.com

- Achille Bourgois
Responsable France Nord

- Alexandre Béguin
Responsable grand comptes et financement
participatif