

Comité de projet

Projet éolien de la Seille

Lesménils & Morville sur Seille



25 février 2026

Cadre Réglementaire

1. Le comité de projet (Articles R211-5 à R211-10)

Le comité de projet est **composé** : porteur de projet, commune d'implantation et son EPCI;

Représentant de chaque commune à 6km de l'installation

Le comité de projet se réunit **avant le dépôt** de la première demande d'autorisation du projet afin de débattre de la faisabilité et des conditions d'intégration dans le territoire couvert par celui-ci

Le comité de projet est **Informatif** pour renforcer la concertation sur les principaux projets d'énergies renouvelables situés **en dehors des futures zones d'accélération**

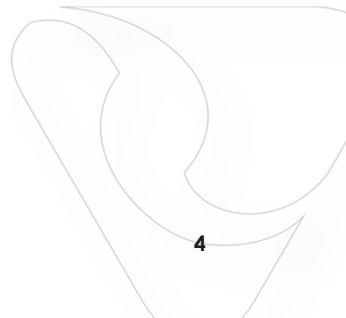


Éléments d'information complémentaires aux membres du comité de projet en séance ou a posteriori

Sommaire

1. Présentation des partenaires
2. Présentation du projet
3. Atelier : travail d'implantation & enjeux associés
4. Atelier : ressenti local du paysage
5. Echange et questions : Suite du projet et de la concertation

Présentation des partenaires



Akuo Energy : Entrepreneurs par nature

Producteur et développeur français **d'énergie renouvelable**

Spécialiste de
l'infrastructure

ARDIAN

Acteur intégré

Développement,
Financement, construction,
gestion d'actifs, exploitation
& maintenance

Projets de territoires

Solutions de production
décentralisée d'énergie
renouvelable

Multi-technologies



Éolien



Solaire



Stockage



1,9 GW

Electrique
(décembre 2024)



130 MWh

Stockage
(décembre 2024)



+450

Collaborateurs
(2023)

Présentation d'Akuo

Présence dans le Grand Est



Croix benjamin, 2014, 28 MW



FOMA 1&2, 2011 & 2016, 20 MW

Anthenay, 25 MWc

St Germainmont 20 MW

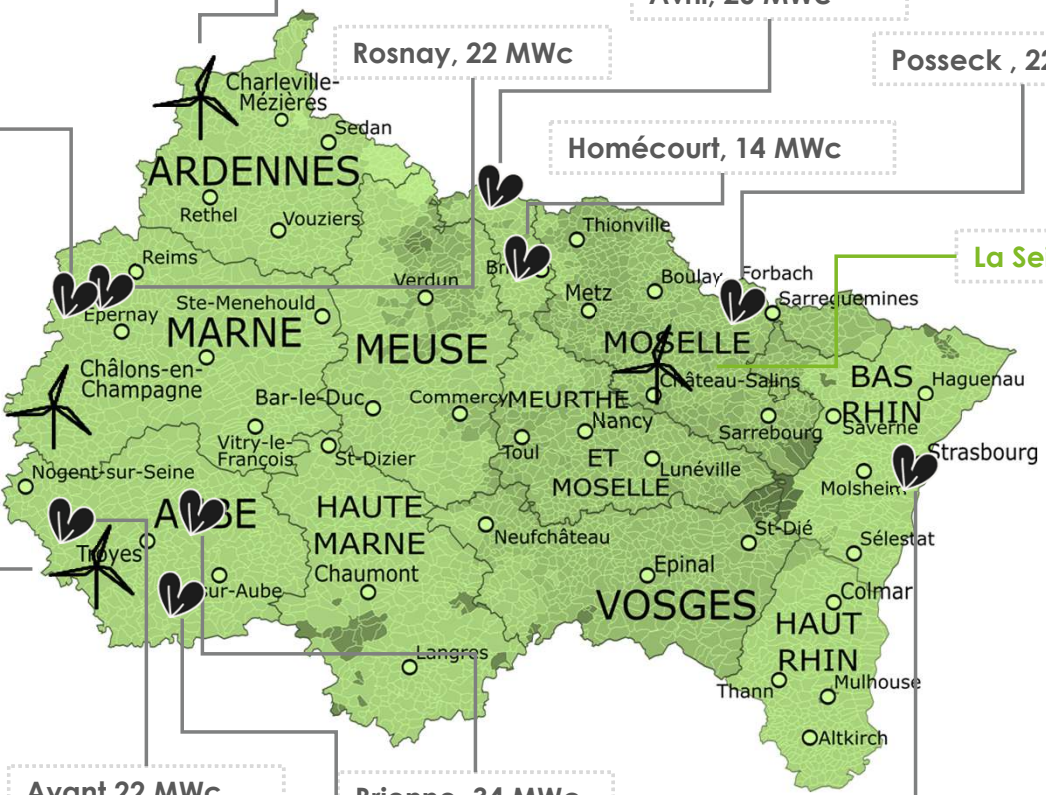
Avril, 20 MWc

Rosnay, 22 MWc

Posseck, 22 MWc

Homécourt, 14 MWc

La Seille, 27MW



Avant 22 MWc

Brienne, 34 MWc

Bernon, 40 MWc

Illkirch et Eschau, 21+16,8 MWc

- 68 MW** construits
- +200 MW** Portefeuille (Juin 2025)
- +150 000** Foyers alimentés (développement + construits)

- Projet éolien**
- Projet solaire** 6

Présentation d'Akuo

Réponse aux objectifs d'énergie renouvelable & urbanisme



Objectifs nationaux



Objectifs locaux

Loi sur la transition énergétique

40% d'EnR d'ici 2030

SRADDET GE

100 % d'EnR d'ici 2050 (41 % d'ici 2030)

SCOT SUD 54

Au moins 50% des consommations en 2050 (11% en 2023)

PCAET CCBPAM

551 GWh d'EnR, production x 4,8 d'ici 2030 x 6,1 en 2050

PLU de Lesménils ZA & Carte communale ZnC

Installations nécessaires au service public

PPE : **31 GW**

d'éolien en 2030 contre 23,4 en mars 2025

Contre **25%** de production issue des ENR **en 2023**

Objectif de **50 éoliennes en 2030** et **300 éoliennes en 2050**

Absence d'opposition de la **CCBPAM rencontrée en 2025**

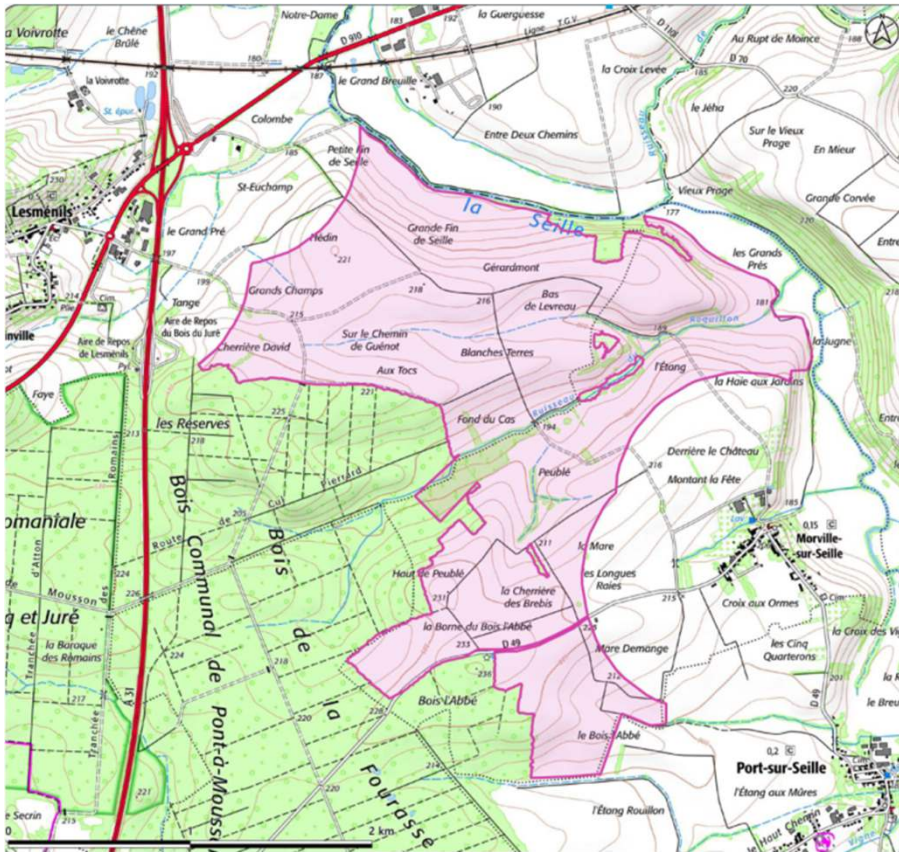
Délibération favorable des conseils communaux de Morville sur seille & Lesménils

Présentation du projet



Projet éolien de la Seille

Justification du choix du site d'étude



Environnement, Paysage et Acoustique

- Aire d'étude n'intègre aucune zone environnementale
- Le projet peut ne pas intégrer de périmètre de protection des monuments
 - L'autoroute A31 et la LGV bordent le projet



Production

- Potentiel de 4 à 9 éoliennes
- Consommation électrique de 2100 foyers par éolienne
- 1700 tonnes de CO2eq évitées par an par éolienne



Enjeux techniques

- Raccordement à proximité du site : Bezaumont ou Avrima
 - Accord de l'armée aux préconsultations
 - Compatibilité des contraintes de l'aviation civile



Choix du site : Etudes à l'échelle de la CCBPAM & du département

Projet éolien de la Seille

Etudes en cours

➤ Etudes environnementales

Suivi des recommandations nationales (MTE, 2020) et régionales (DREAL Grand Est, 2021)

Etudes chiroptères en hauteur (mat de mesure) depuis février 2025

Option spécifique milan royal et cigogne noire

➤ Etudes paysagères

Analyse de l'état initial du paysage et du patrimoine de Metz à Nancy

Prise en considération de la perception locale

Carnet de 40 points de vue disponible pendant l'enquête publique

➤ Etudes acoustiques

Mesures des niveaux de bruit résiduel

(période de 28 jours mesurée avec l'ensemble des vents dominants)



Etude d'impact
Proposition de mesures
éviter ou réduire

Projet éolien de la Seille

Etudes environnementales

Proposition de mesures environnementales

- ✓ Evitement des espèces végétales patrimoniales et EEE
- ✓ Evitement des zones humides
- ✓ Evitement des zones à enjeux (ZNIEFF, Natura 2000)
- ✓ Système de détection automatique
- ✓ Bridage chiroptères & avifaune
- ✓ Arrêt complet des éoliennes lorsqu'elles ne produisent pas
- ✓ Utilisation des chemins existants
- ✓ Garde au sol de plus de 40m
- ✓ **Limitation du nombre de mâts**
- ✓ **Eloignement de 200m des éléments attractifs pour les chiroptères**

*Mesures d'évitement

*Mesures de réduction

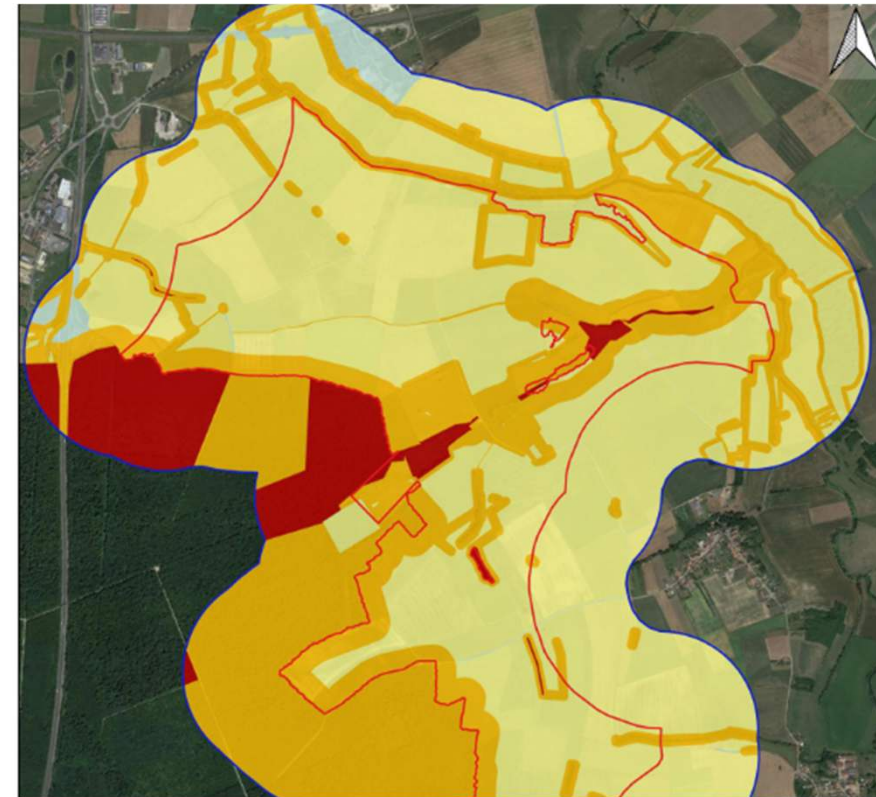
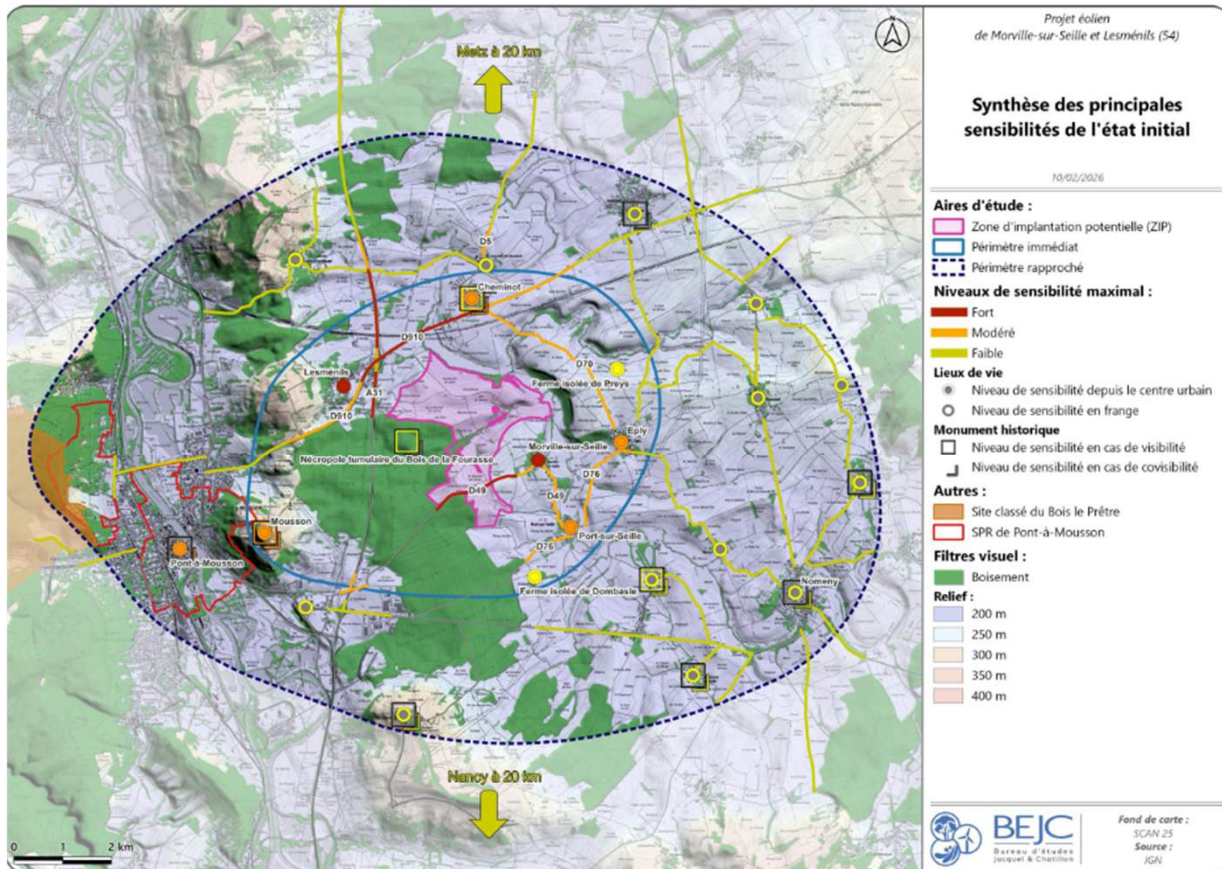


Figure 133 - Synthèse des enjeux globaux - Enjeux par habitat

Enjeux	Habitats
Forts	<ul style="list-style-type: none"> • Chênaie-charmaie âgée à l'ouest de l'AEI et bosquet au centre de la ZIP • Milieux semi-ouverts au centre de la ZIP, haies au nord-ouest et au sud de la ZIP
Modérés	<ul style="list-style-type: none"> • Autres secteurs de chênaie-charmaie et autres haies. • Lisière du boisement à l'ouest de l'AEI et de la ripisylve au centre de la ZIP (tampon de 100 mètres) - Lisière des éléments arbustifs (tampon de 20 mètres). • Pâturage frais au centre de la ZIP. • Milieux de zones humides : gazons inondés, écrans et ou rideaux rivulaires de grandes herbacées vivaces, saulaie riveraine et zones marécageuses dominées par <i>Juncus effusus</i> ou d'autres grands <i>Juncus</i>.

Projet éolien de la Seille

Etudes paysagères



Carte 38 : Synthèse des principales sensibilités paysagères et patrimoniales (Source : BEJC)

Proposition de mesures paysagères

- ✓ Angle de 100° des habitations maximum
- ✓ Minimum de 814m des habitations
- ✓ Hors du périmètre de protection de la Nécropole tumulaire
- ✓ Bourse aux arbres & création de haies paysagères
- ✓ Alignement des altitudes en bout de pale
- ✓ Réduction de la taille des éoliennes à proximité des habitations
- ✓ Alignement des éoliennes
- ✓ Équidistance maximale
- ✓ **Limitation du nombre de mâts**

*Mesures d'évitement

*Mesures de réduction

Projet éolien de la Seille

Etudes acoustiques

La carte ci-dessous présente la localisation des points de mesures :



Figure 4 : Localisation des points de mesures

Proposition de mesures acoustiques

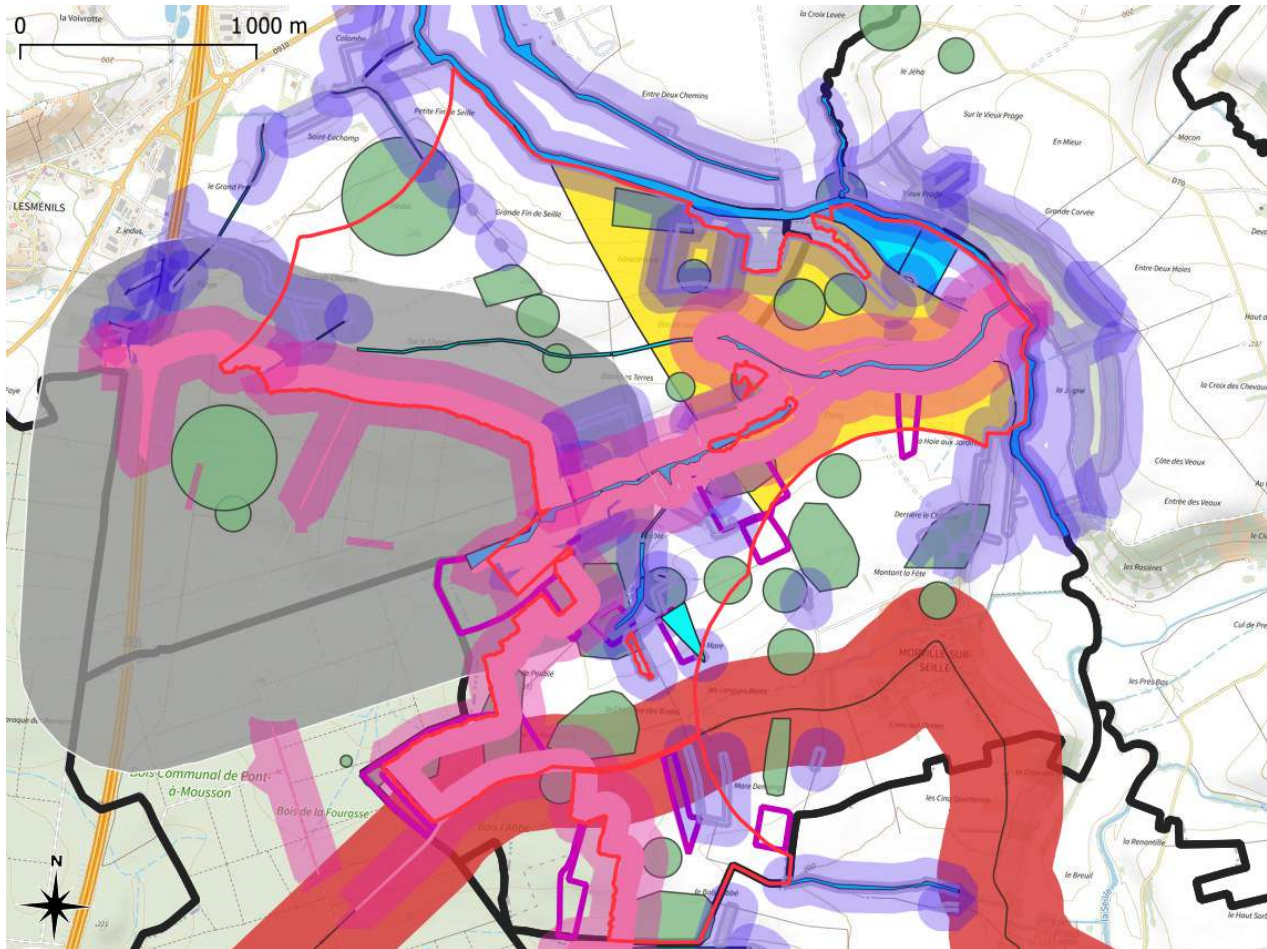
- ✓ Minimum de 814m des habitations
- ✓ Réduction de la taille des éoliennes les plus proches des habitations
- ✓ Mise en place de serrations : réduction du bruit par la réduction des turbulences
- ✓ Bridage si bruit +5db le jour +3db la nuit au dessus du bruit de fond
- ✓ **Limitation du nombre de mâts**

*Mesures d'évitement

*Mesures de réduction

Projet éolien de la Seille

Zones évitées



Zone d'étude à plus de 700m des habitations



Parcelles communales



Zones humides



Enjeux archéologique probable



Enjeu aéronautique plafond aérien



Nécropole Tumulaire de Lesménils



Éloignement de la Route départementale



Corridors primaires éloignement de 200m

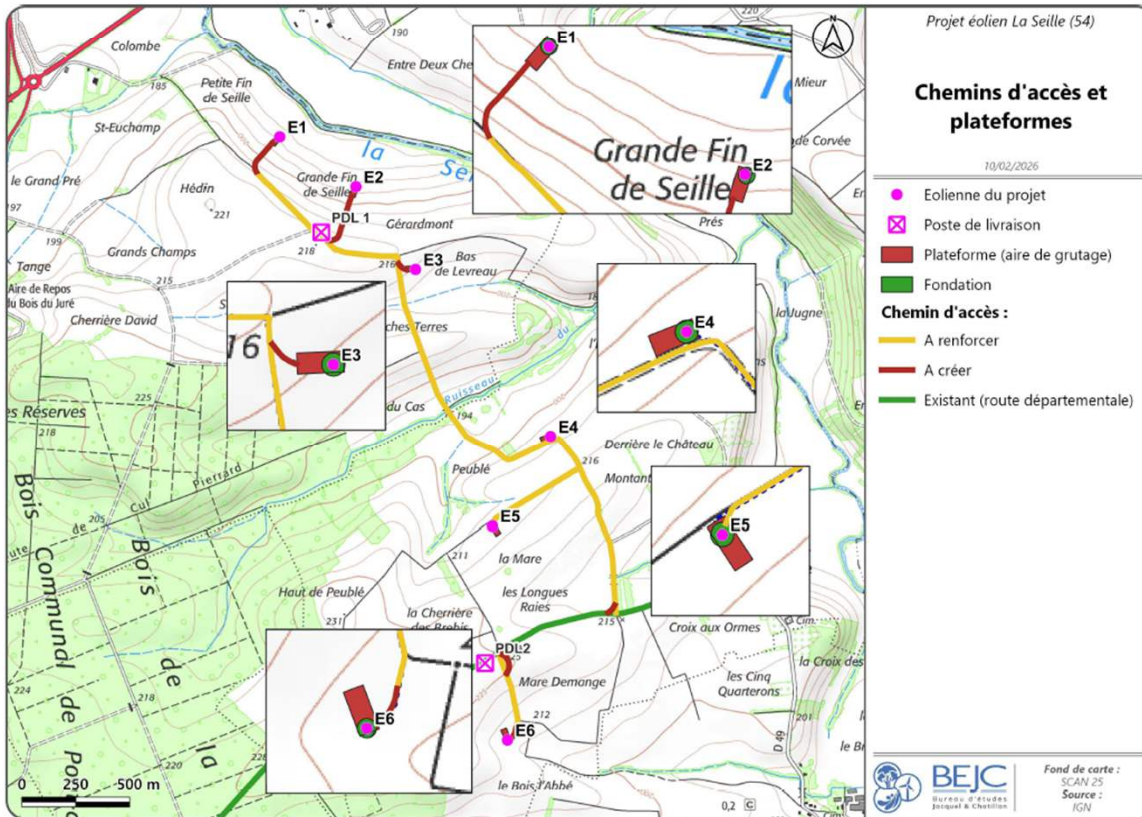
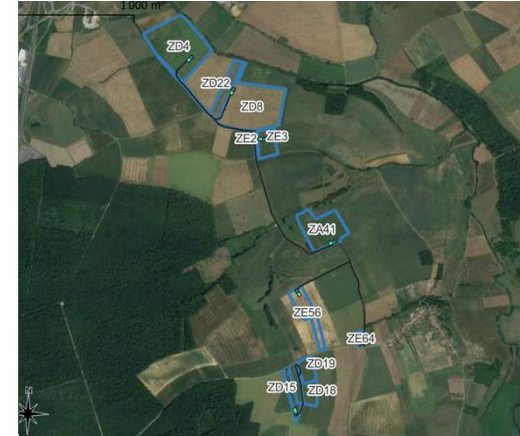
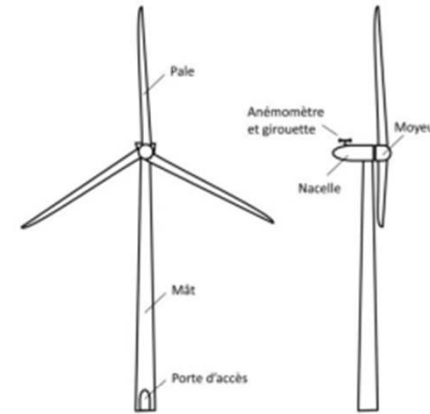


Corridors secondaires éloignement 100m

*Les zones libres de contraintes représentées n'intègrent pas les contraintes foncières du projet

Projet éolien de la Seille

Caractéristiques techniques



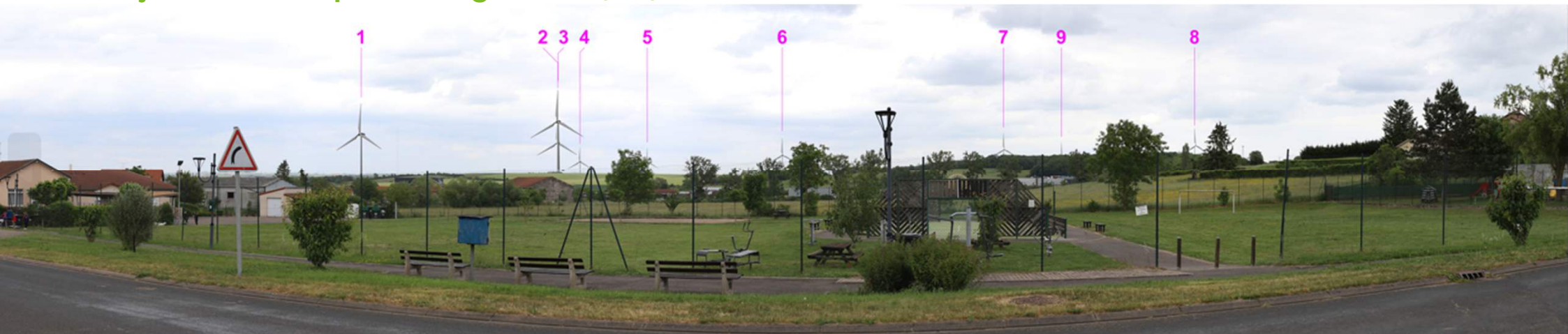
Carte 24 : Configuration de l'installation (Source : BEJC)

Projet	Commune	Altitude (NGF) (en m)	
		Au sol	En bout de pale
E1	Lesménils (54)	188,0	395,5
E2		191,0	398,5
E3		210,5	400,5
E4	Morville- sur-Seille (54)	211,0	401,0
E5		214,5	399,5
E6		212,5	397,5

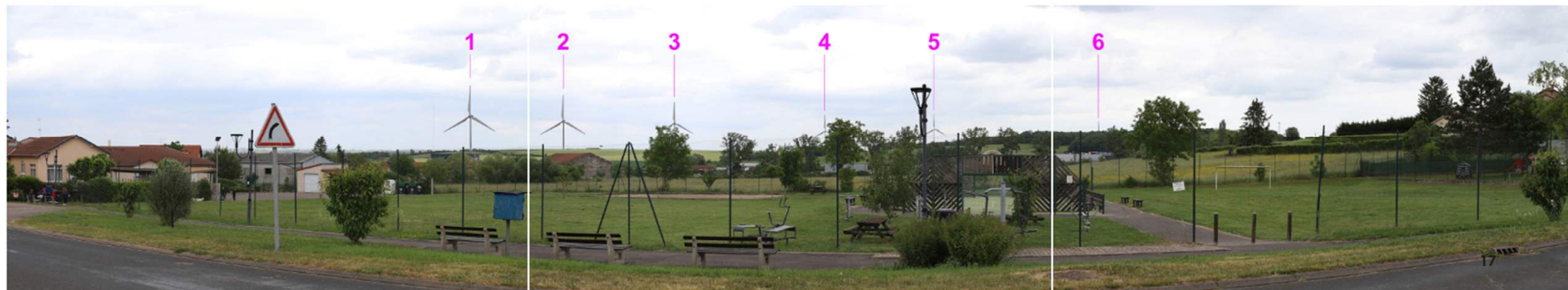
Projet éolien de la Seille

Evitement de 9 à 6 éoliennes & Mesures de réduction

- **Projet soumis au pole énergies le 16/06/2025**



- **Projet actuel : réduction des impacts**



VUE PANORAMIQUE PHOTOMONTÉE - 120°

Projet éolien de la Seille

Enjeux socio-économiques

➤ Développement économique local

Taxes annuelles : minimum de 230 000 EUR / an (IFER) pour un projet de 6 éoliennes de 4,2MW (IFER) à répartir entre Commune (minimum 20%), EPCI, et département

Investissement participatif à partir de 50 euros pour les riverains

Emplois locaux pendant la construction et l'exploitation : investissement d'environ 45M €

Entretien des routes et chemins d'accès aux éoliennes

Réduction des factures d'électricité 150 euros /an/foyer pendant 5 ans

Loyer parcelles & servitudes communales : 19000 euros/an pour Morville sur seille

➤ Développement social

Visites collectives sur nos autres parcs éoliens pendant le développement du projet

Visites pour les écoles pendant l'exploitation

Création de chemins pédagogiques sur sites

Mesure accompagnement : Bourse aux arbres ; Enfouissement ligne électrique HTA



27 MW

6 éoliennes
55GWh



11458

Foyers alimentés
2/3 de la CCBPAM

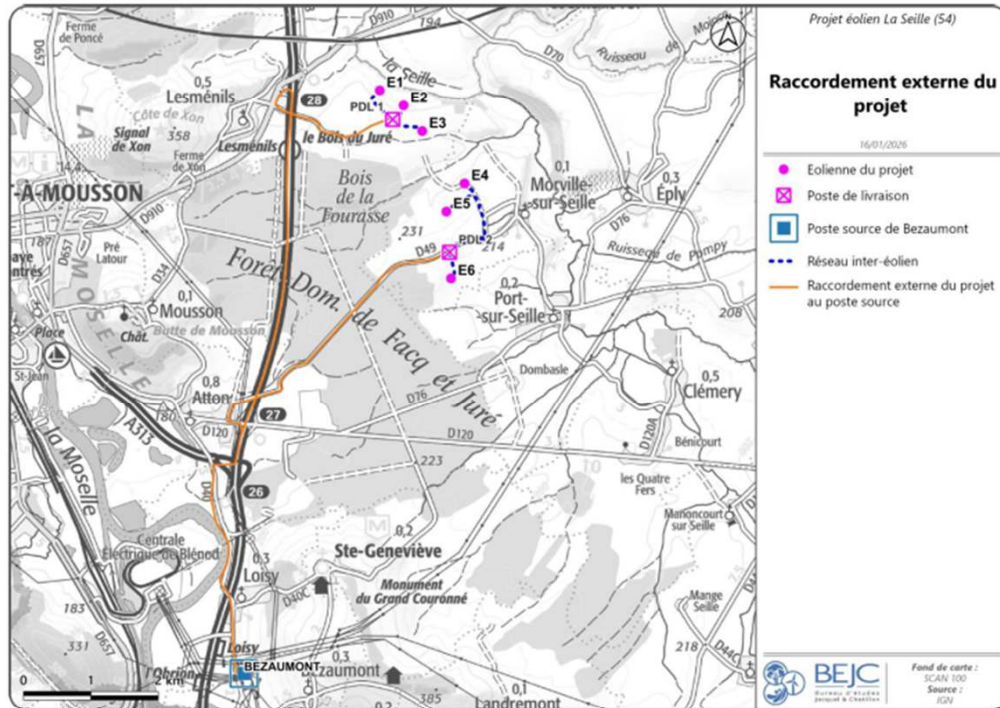


4 290

Tonnes de CO2eq
évitées

Projet éolien de la Seille

Enjeux techniques & danger



Carte 25 : Poste source envisagé par le porteur de projet (Source : BEJC, d'après données Akvo Energy)

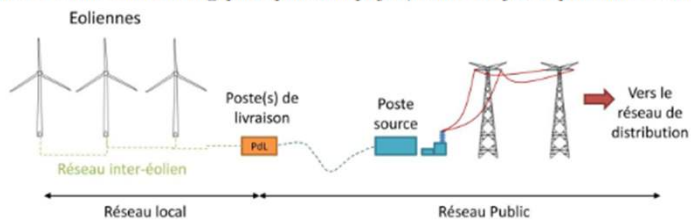
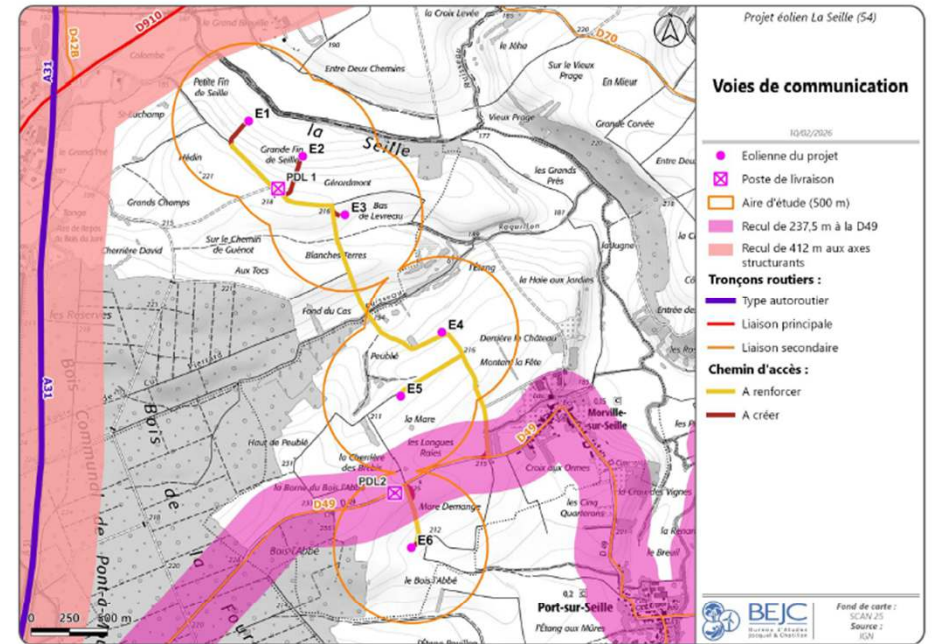


Figure 3 : Raccordement électrique des installations (Source : INERIS)



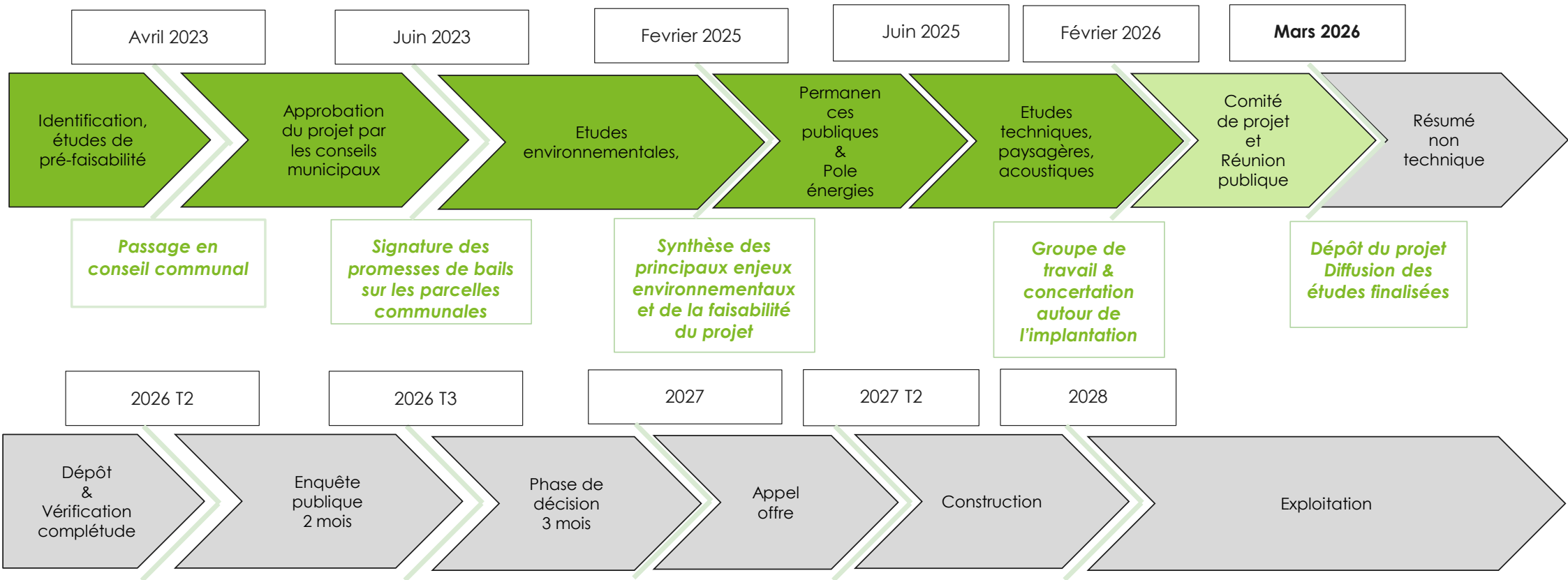
Carte 16 : Voies de communication (Source : BEJC)

Scénario	Niveau de risque	Acceptabilité du risque
Effondrement de l'éolienne	Risque très faible	Risque acceptable
Chute de glace	Risque faible	Risque acceptable
Chute d'élément de l'éolienne	Risque très faible	Risque acceptable
Projection de pale ou de fragment de pale	Risque très faible	Risque acceptable
Projection de glace	Risque très faible	Risque acceptable

Tableau 75 : Synthèse des risques pour les scénarios retenus (Source : d'après l'INERIS)

Projet éolien de la Seille

Concertations et études



Echange et questions



Contact

- Matthieu Vulvin :
Responsable Développement France Grand Est
Vulvin@akuoenergy.com
- Gauthier Cayre :
Chef de projet
Cayre@akuoenergy.com